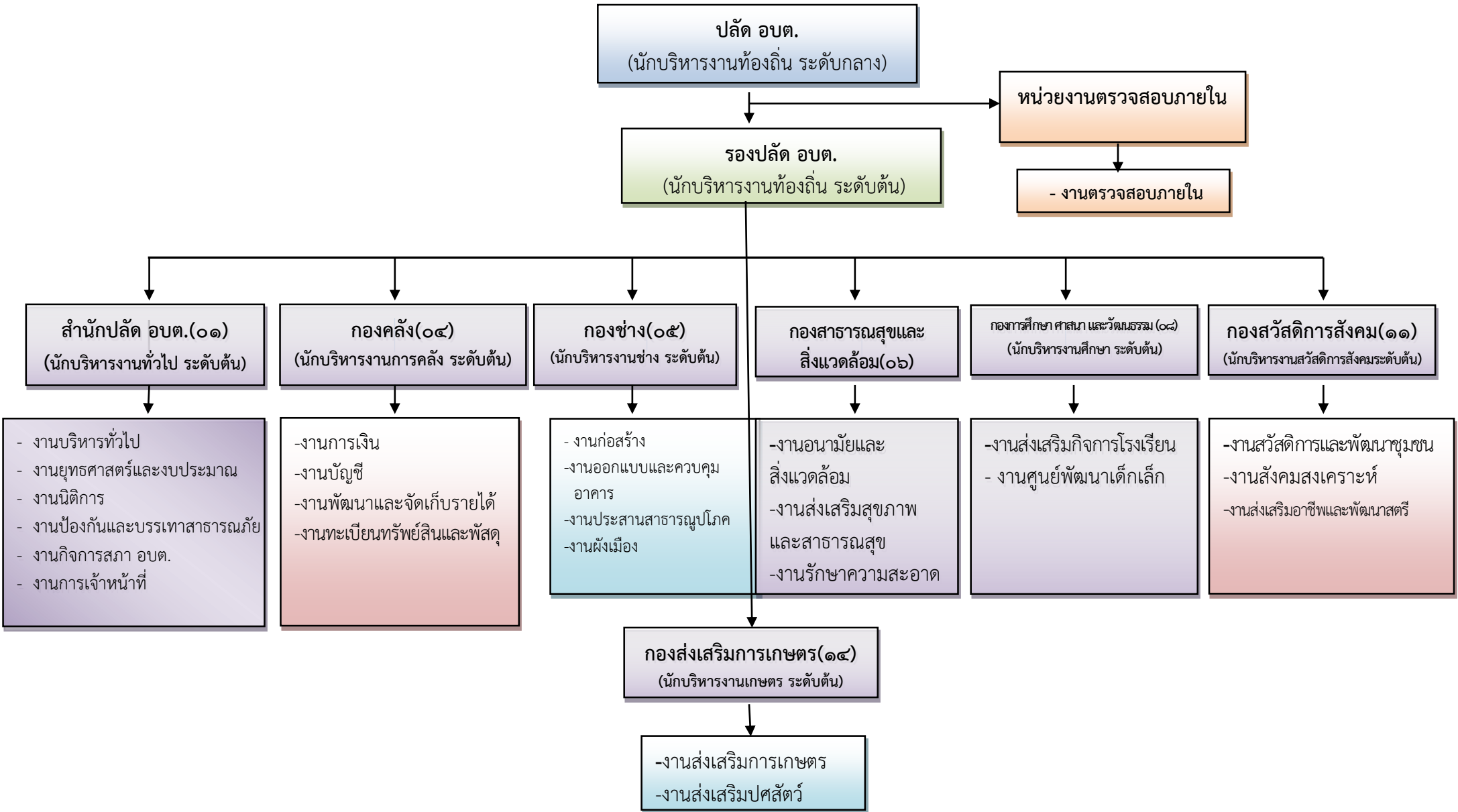
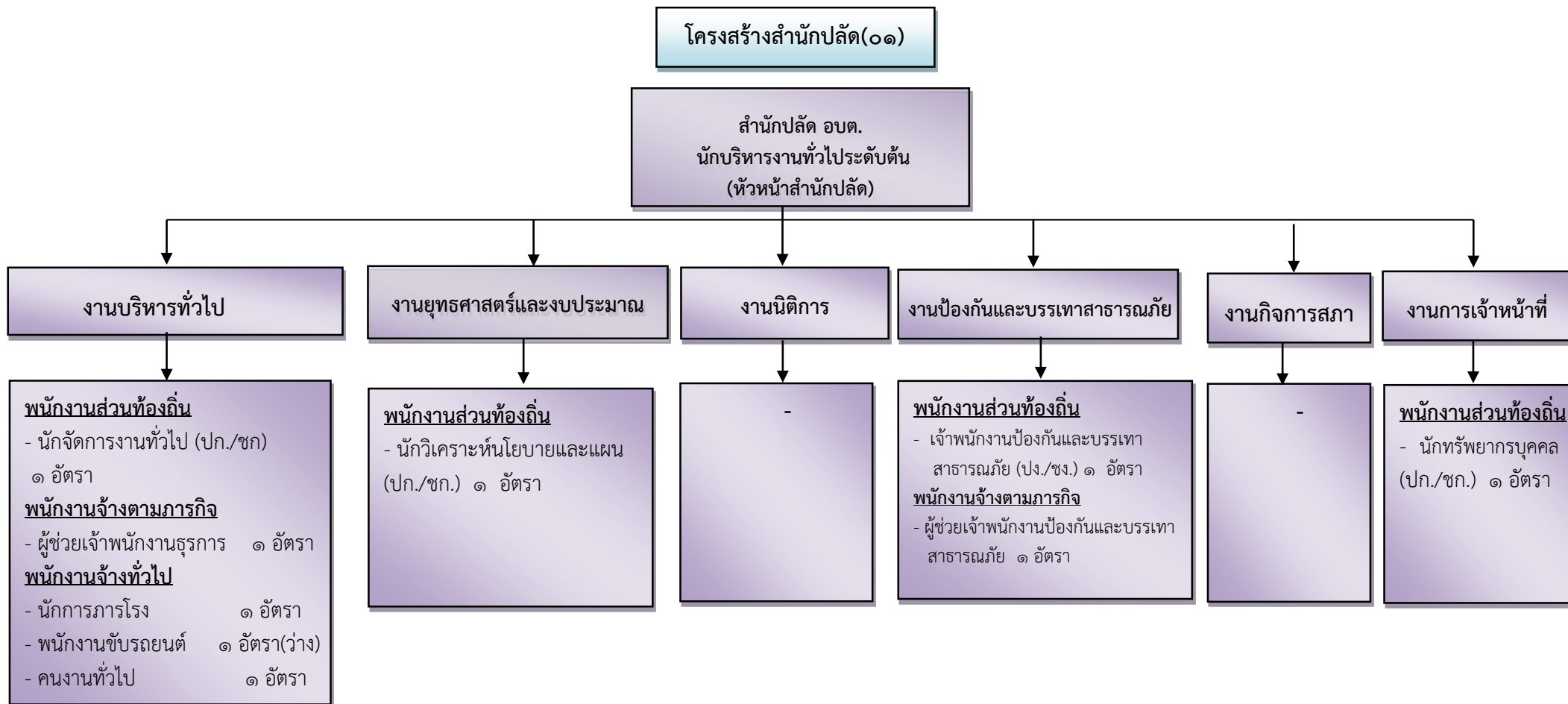


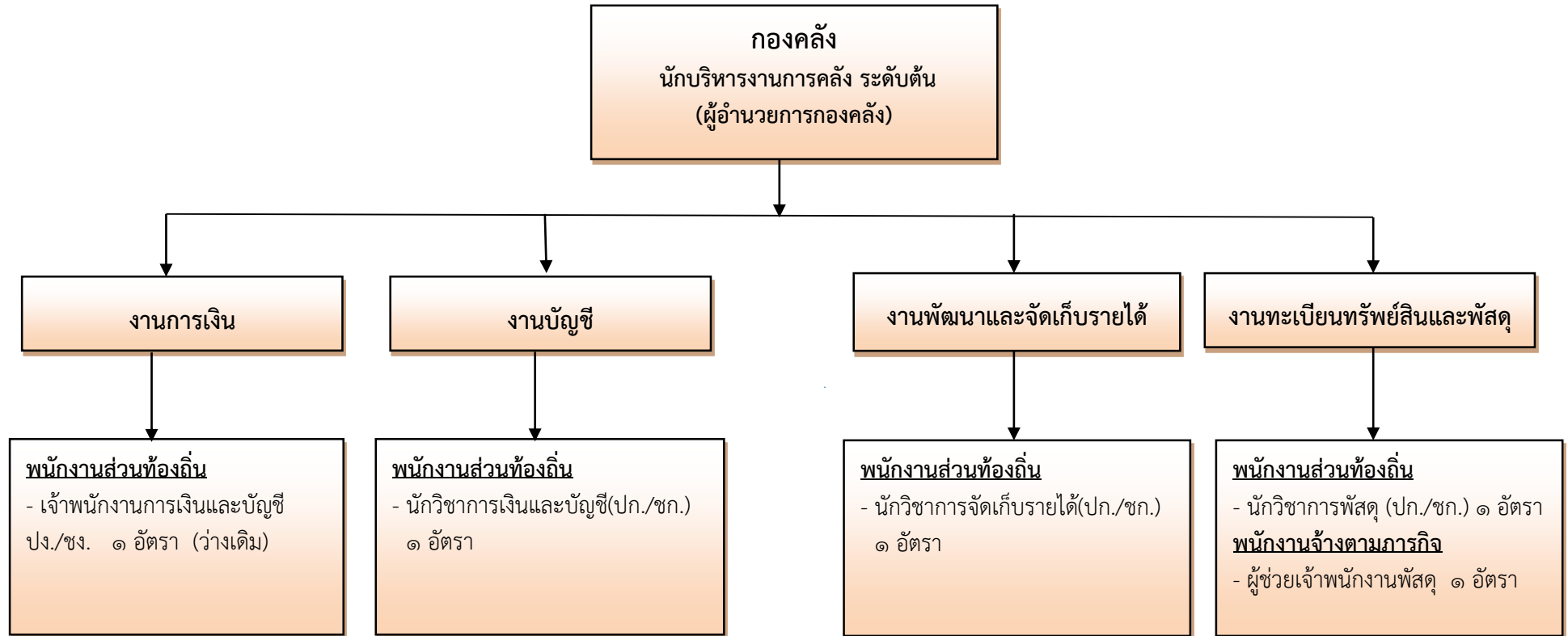
โครงสร้างการแบ่งส่วนราชการ อบต.บางเรือ ตามแผนอัตรากำลัง ๓ ปี



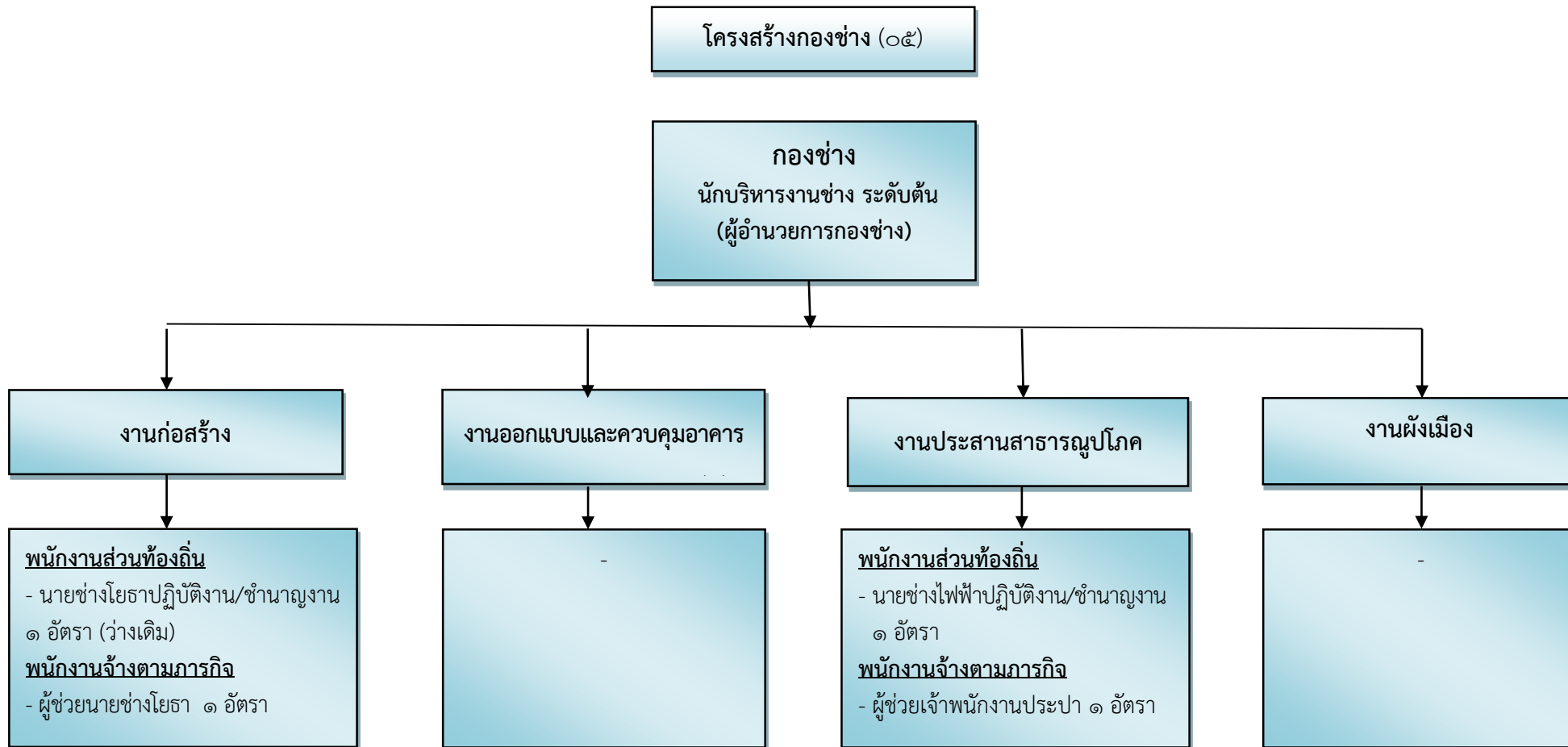


ระดับ	อำนวยการ			วิชาการ				ประเภททั่วไป			พนักงานจ้างตามภารกิจ	พนักงานจ้างทั่วไป	รวม
	ต้น	กลาง	สูง	ปก.	ชก.	ชพ.	ชช.	ปง.	ชง.	อส.			
จำนวน	๑	-	-	-	๓	-	-	-	๑	-	๒	๓	๑๐

โครงสร้างกองคลัง (๐๔)

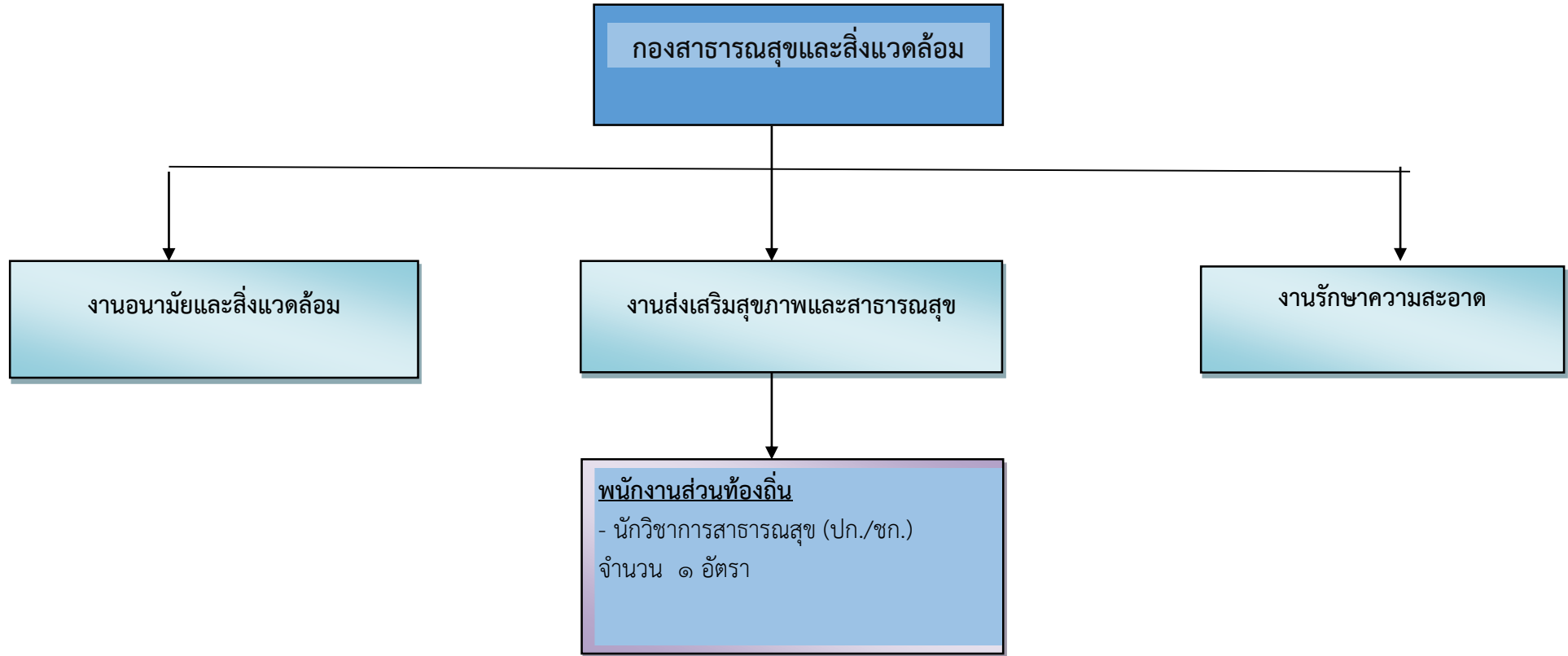


ระดับ	อำนาจการ			วิชาการ				ประเภททั่วไป			พนักงานจ้างตามภารกิจ	พนักงานจ้างทั่วไป	รวม
	ต้น	กลาง	สูง	ปก.	ชก.	ชพ.	ชช.	ปง.	ชง.	อส.			
จำนวน	๑	-	-	-	๓	-	-	๑	-	-	๑	-	๖



ระดับ	อำนาจการ			วิชาการ				ประเภททั่วไป			พนักงานจ้างตามภารกิจ	พนักงานจ้างทั่วไป	รวม
	ต้น	กลาง	สูง	ปก.	ชก.	ชพ.	ชช.	ปง.	ชง.	อส.			
จำนวน	๑	-	-	-	-	-	-	๒	-	-	๒	-	๕

โครงสร้างกองสาธารณสุขและสิ่งแวดล้อม(๐๖)



ระดับ	อำนวยการ			วิชาการ				ประเภททั่วไป			พนักงานจ้างตามภารกิจ	พนักงานจ้างทั่วไป	รวม
	ต้น	กลาง	สูง	ปก.	ชก.	ชพ.	ชช.	ปง.	ชง.	อส.			
จำนวน	-	-	-	๑	-	-	-	-	-	-	-	-	๑

โครงสร้างกองการศึกษา ศาสนา และวัฒนธรรม (๐๘)

กองการศึกษา ศาสนาและวัฒนธรรม
 นักบริหารงานการศึกษา ระดับต้น
 (ผู้อำนวยการกองการศึกษา ศาสนาและวัฒนธรรม)

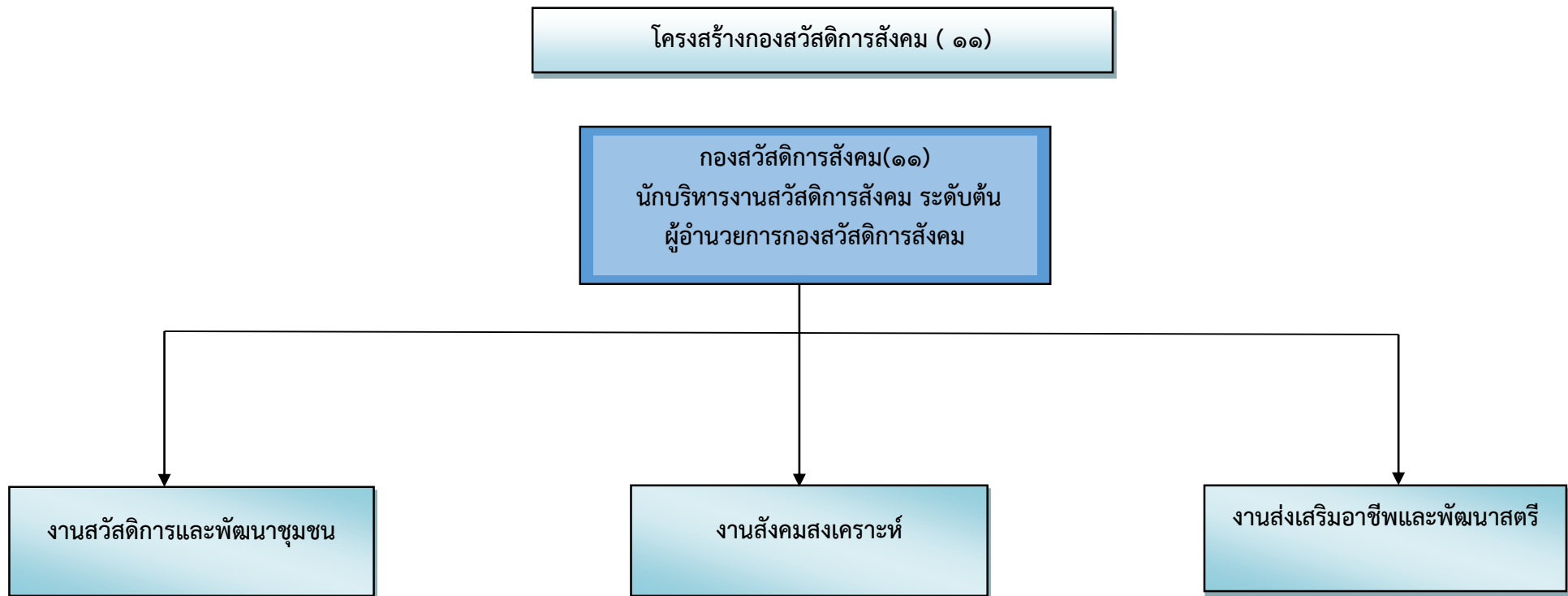
งานส่งเสริมกิจการโรงเรียน

- พนักงานส่วนท้องถิ่น**
- นักวิชาการศึกษา (ปก./ชก.) ๑ อัตรา (ว่างยุบเลิก)
- พนักงานจ้างตามภารกิจ**
- ผู้ช่วยเจ้าพนักงานธุรการ ๑ อัตรา

งานศูนย์พัฒนาเด็กเล็ก

- พนักงานครูและบุคลากรทางการศึกษา ๕ อัตรา
- ผู้ดูแลเด็ก (ทักษะ) ๔ อัตรา
- ผู้ดูแลเด็ก (ทั่วไป) ๑ อัตรา

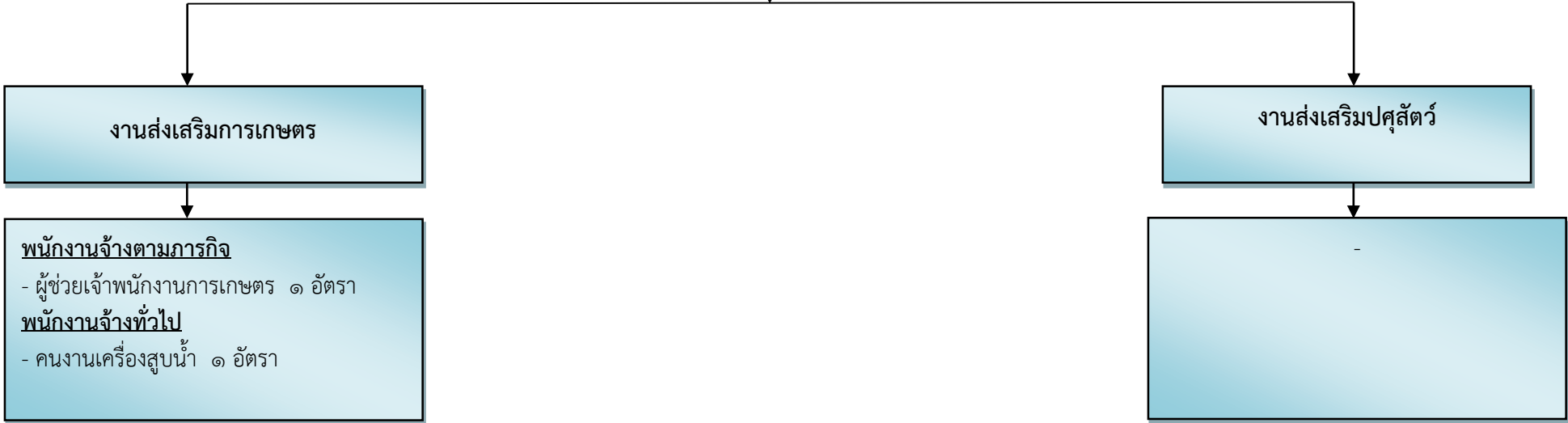
ระดับ	อำนาจการ			วิชาการ				ประเภททั่วไป			พนักงานจ้างตามภารกิจ	พนักงานจ้างทั่วไป	รวม
	ต้น	กลาง	สูง	ปก.	ชก.	ชพ.	ชช.	ปง.	ชง.	อส.			
จำนวน	๑	-	-	๕	๑	-	-	-	-	-	๕	๑	๑๓



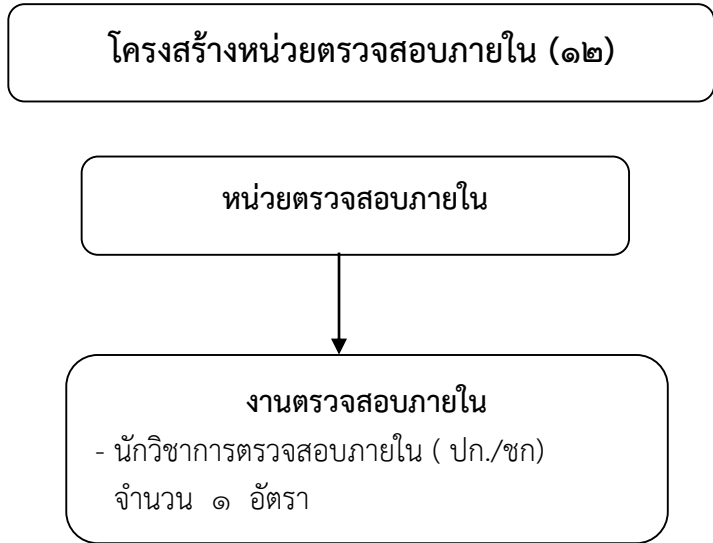
ระดับ	อำนาจการ			วิชาการ				ประเภททั่วไป			พนักงานจ้างตาม ภารกิจ	พนักงานจ้าง ทั่วไป	รวม
	ต้น	กลาง	สูง	ปก.	ชก.	ชพ.	ชช.	ปง.	ชง.	อส.			
จำนวน	๑	-	-	-	-	-	-	-	-	-	-	-	๑

โครงสร้างกองส่งเสริมการเกษตร (๑๔)

กองส่งเสริมการเกษตร
นักบริหารงานการเกษตร ระดับต้น
ผู้อำนวยการกองส่งเสริมการเกษตร



ระดับ	อำนาจการ			วิชาการ				ประเภททั่วไป			พนักงานจ้างตาม ภารกิจ	พนักงานจ้าง ทั่วไป	รวม
	ต้น	กลาง	สูง	ปก.	ชก.	ชพ.	ชช.	ปง.	ชง.	อส.			
จำนวน	๑	-	-	-	-	-	-	-	-	-	๑	๑	๓



ระดับ	อำนาจการ			วิชาการ				ประเภททั่วไป			พนักงานจ้างตาม ภารกิจ	พนักงานจ้าง ทั่วไป	รวม
	ต้น	กลาง	สูง	ปก.	ชก.	ชพ.	ชช.	ปง.	ชง.	อส.			
จำนวน	-	-	-	๑	-	-	-	-	-	-	-	-	๑